

Bau ART GmbH

Die andere ART zu bauen!

Ludwigshafener Straße 8 - 10

68766 Hockenheim

Tel.: 06205 / 30 93 40 Fax: 06205 / 30 93 422

Bau ART GmbH • Ludwigshafener Straße 8-10 • 68766 Hockenheim

Stadtverwaltung Hockenheim
Rathausstr. 1

68766 Hockenheim

Stadtverwaltung Hockenheim
Eing.: 28. Okt. 2019
Fachbereich Planen und Wohnen
Eingang: 28. Okt. 2019

60	60.1	60.2	60.3
de	60.4	X	60.5

OLERTZSCH

Ihr Zeichen, Ihre Nachricht vom

Unser Zeichen, unsere Nachricht vom
RK/JR

Es schreibt Ihnen:
R. Kollotzek

Datum
17.09.2019

Antrag auf Aufstellung eines vorhabenbezogenen Bebauungsplanes

BV Obere Hauptstr./ Ringstr. in 68766 Hockenheim

Sehr geehrte Damen und Herren,

hiermit stellen wir, die Fa. BauART GmbH den Antrag auf Aufstellung eines vorhabenbezogenen Bebauungsplanes für die Flurstücke Nr. 1059, 1062, 2866/2 und 2868/9 (jeweils in Teilbereichen).

Vorgesehen ist die Errichtung von 4 Doppelhaushälften Nr.1-4, 2 VG mit jeweils 1 WE, dazu oberirdisch 2 Garagen, 2 Carports und 2 Stellplätze.

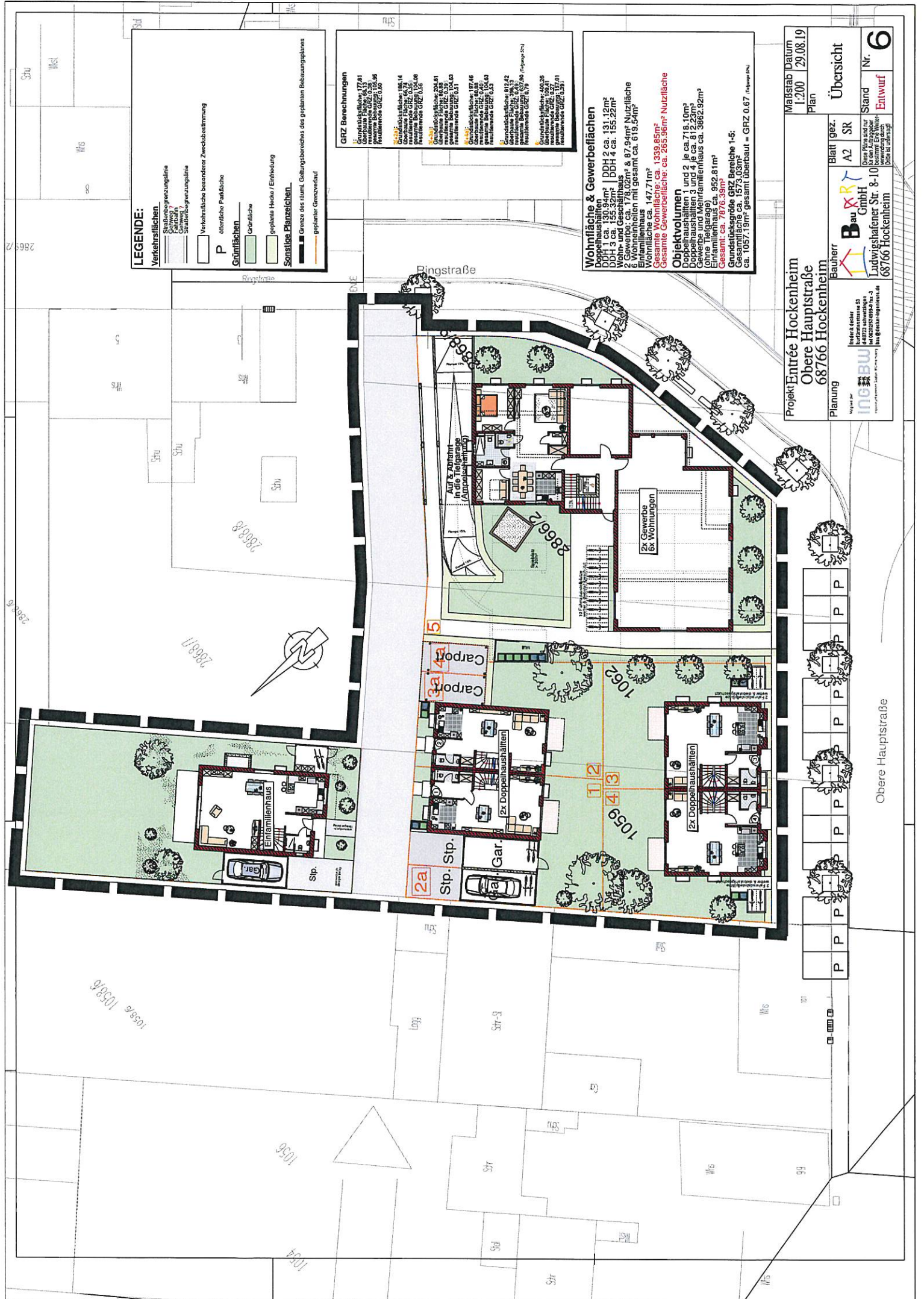
1 Wohn- und Geschäftshaus Nr.5, 2 VG mit 6 WE und 2 Gewerbeeinheiten mit 14 Stellplätzen in einer Tiefgarage.

1 Einfamilienhaus Nr.6, 2 VG mit 1 WE, einer Garage und einem Stellplatz.

Die Abgrenzung des Geltungsbereiches ist dem beiliegendem Übersichtsplan zu entnehmen.

Mit freundlichen Grüßen


Roland Kollotzek
BauART GmbH
Ludwigshafener Straße 10 • 68766 Hockenheim
Tel. 0 62 05/30 93 40 • Fax 0 62 05/30 93 422



LEGENDE:

Verkehrsmittelflächen

- Strassenbegrenzungslinie
- Einbahnstraße
- Einbahnstraße
- Straßenbegrenzungslinie
- Verkehrsmittelfläche besonderer Zweckbestimmung

P öffentliche Parkfläche

Grünflächen

- Grünfläche
- geplante Hecke / Einriedung

Sonstige Planzeichen

- Grenze des städt. Geltungsbereiches des geplanten Bebauungsplans
- geplanter Grenzverlauf

GRZ Berechnungen

3.2.2.1
 Grundstücksfläche: 177,41
 Grundbaufläche: 66,11
 resultierende GRZ: 0,37
 planmäßige Bauart: 100,96
 resultierende GRZ: 0,96

3.2.2.2
 Grundstücksfläche: 19,14
 Grundbaufläche: 6,57
 resultierende GRZ: 0,35
 planmäßige Bauart: 100,96
 resultierende GRZ: 0,35

3.2.2.3
 Grundstücksfläche: 204,41
 Grundbaufläche: 66,88
 resultierende GRZ: 0,33
 planmäßige Bauart: 100,96
 resultierende GRZ: 0,33

3.2.2.4
 Grundstücksfläche: 187,46
 Grundbaufläche: 66,88
 resultierende GRZ: 0,36
 planmäßige Bauart: 100,96
 resultierende GRZ: 0,36

3.2.2.5
 Grundstücksfläche: 811,22
 Grundbaufläche: 272,79
 resultierende GRZ: 0,34
 planmäßige Bauart: 100,96
 resultierende GRZ: 0,34

3.2.2.6
 Grundstücksfläche: 409,26
 Grundbaufläche: 102,41
 resultierende GRZ: 0,25
 planmäßige Bauart: 100,96
 resultierende GRZ: 0,25

Wohnfläche & Gewerbeflächen

Wohnfläche ca. 147,71m²
 DDH 1 ca. 130,94m² | DDH 2 ca. 131,12m²
 DDH 3 ca. 155,32m² | DDH 4 ca. 155,22m²
 Wohn- und Geschäftshaus ca. 10,00m²
 6 Wohneinheiten mit gesamt ca. 619,54m²
 Einfamilienhaus ca. 652,81m²
 Wohnfläche ca. 1.477,71m²

Gesamte Gewerbefläche: ca. 293,99m² Nutzfläche

Objektvolumen
 Doppelhaushälften 1 und 2 je ca. 714,19m³
 Doppelhaushälften 3 und 4 je ca. 612,22m³
 Gewerbe und Mehrfamilienhaus ca. 3662,92m³
 (ohne Teilgarage)
 Einfamilienhaus ca. 652,81m³
 Gesamtvolumen ca. 10.362,13m³

Grundstückgröße GRZ Bereiche 1-5:
 Gesamtfläche ca. 1573,03m²
 ca. 1057,19m² gesamt überbaut = GRZ 0,67 (Regelwert 0,5)

Projekt **Entrée Hockenheim**
 Obere Hauptstraße
 68766 Hockenheim

Planung **INGESTAR**
 Ingenieurbüro
 68766 Hockenheim
 Tel: 06273 4000-10
 Fax: 06273 4000-11
 www.ingestarc.de

Bauherr **Bau GmbH**
 Ludwigsbafener Str. 8-10
 68766 Hockenheim
 Tel: 06273 4000-10
 Fax: 06273 4000-11
 www.bau-gmbh.de

Blatt gez. **A2** SR
 Übersicht

Maßstab Datum
 1:200 29.08.19

Stand Nr.
 Entwurf **6**

Diese Pläne sind nur für den Auftraggeber und die Baubehörde für den Auftraggeber zur Verfügung zu stellen. Eine Weitergabe ist untersagt.



Obere Hauptstraße