

Forstneuorganisation

Sitzung des Gemeinderats Hockenheim

23.10.2019

Änderungen in der Forstorganisation

- Warum?
 - Kartellverfahren;
 - Entscheidung des Landes, Staatswald aus Einheitsforstamt herauszulösen;
 - Änderung des Bundeswaldgesetzes
- Zeithorizont: Ab 01.01.2020
- Auswirkungen:
 - Änderung der Revierzuschnitte (wegen Herauslösung des Staatswalds);
 - Wegfall der indirekten Subvention → Eckkosten für Revierdienst und Holzverkauf
- Angebot von Landratsamt für Übernahme zu Vollkosten:
 - Revierdienst
 - Wirtschaftsverwaltung
 - Holzverkauf

Kosten Revierdienst

- Bisher: Forstverwaltungsbeitrag; 6,45 € x Festmeter Hiebsatz
- Neu: Vollkosten
Kosten decken Aufwand des Revierdienstes

Haupt- und Einzelkriterien bei der Betriebsbewertung (→ Revierbildung und Kostenermittlung)

Hauptkriterium	Kriterium
Fläche	Betriebsfläche (ha)
Schutz und Erholung	Bevölkerungsdichte (Einwohner je km ²)
	VSP (lfm+50lfm/Objekt)
	Flächen mit Naturschutzfunktion (ha)
Nutzung	Hiebsatz (Efm)
	Laubholzanteil (Efm)
	Hangneigung über 30% (ha)
Struktur	Faktor Distriktanzahl (>10 ha)

Kosten für Zusatzaufgaben werden separat ermittelt;

Stadt Hockenheim

Grunddaten des Betriebs

Gesamtbetriebsfläche [Hektar]	84,2
Hiebssatz jährlich [Festmeter/Hektar]	3,6
Hiebssatz jährlich [Festmeter]	294

Dienstleistungsangebote durch die Untere Forstbehörde staatliche Aufgaben

Gesamtkosten forsttechnische Betriebsleitung	0 €
Gesamtkosten Betriebsvollzug	4.568 €
Gesamtkosten Verkehrssicherungskontrollen	1.736 €
Gesamtkosten Wirtschaftsverwaltung freiwillige Aufgaben	237 €
Gesamtkosten Zusatzaufgaben	9.311 €

Gesamtkosten bei Inanspruchnahme aller Dienstleistungsangebote der Unteren Forstbehörde	15.852 €
--	-----------------

Dienstleistungsangebote durch die Holzverkaufsstelle

Kosten Holzverkauf - Vorkalkulation [je Festmeter]	2,87 €
Kosten Holzverkauf - Vorkalkulation [Gesamtbetrieb]	760 €

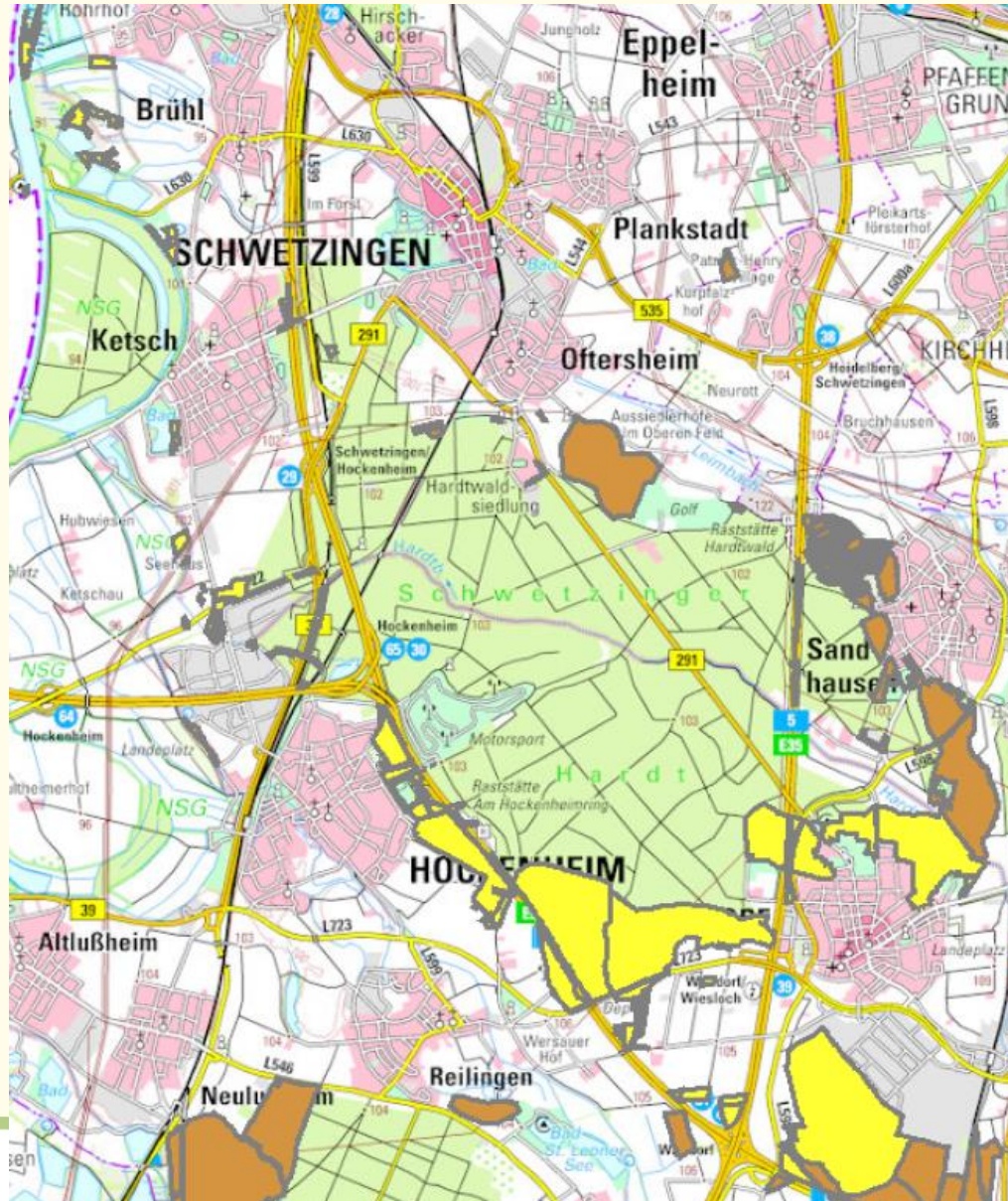
Mehrbelastungsausgleich für Körperschaften

Mehrbelastungsausgleich [je Hektar Betriebsfläche]	30 €
Mehrbelastungsausgleich [Gesamtbetrieb]	2.527 €

Gesamtkosten abzüglich Mehrbelastungsausgleich	14.086 €
---	-----------------

Kosten verstehen sich als Nettokosten

Revierabgrenzung



Beschlüsse zur Forstneuorganisation

- **Revierdienst mit Verkehrssicherung, Wirtschaftsverwaltung und Zusatzaufgaben**
- **Übertragung Holzverkauf**