

Anlage Standortvarianten Skateranlage

Bestehende Skateranlage Heidelberger Straße/Waldfestplatz

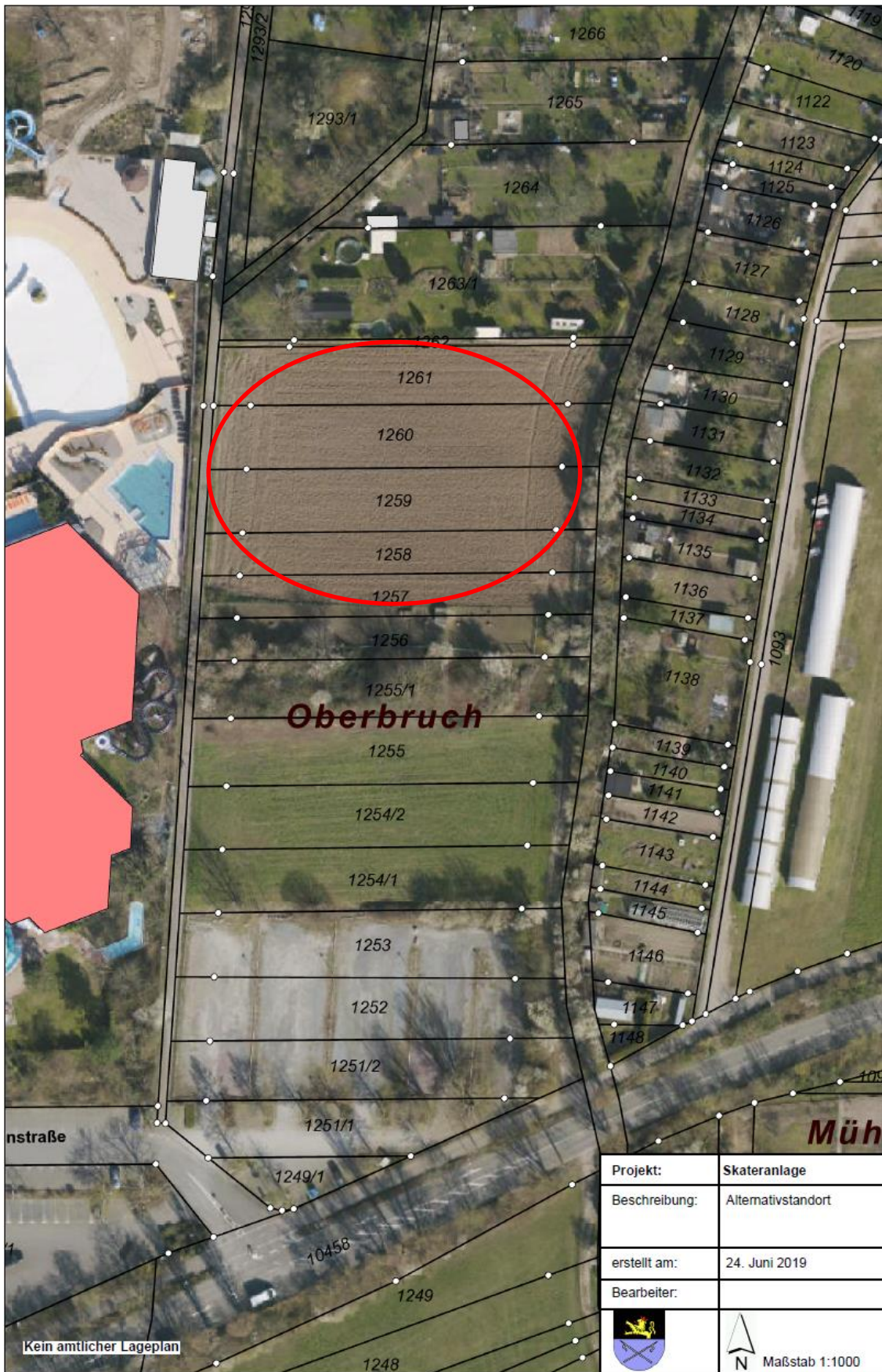


Standortvariante in der Lußheimer Straße zwischen den bestehenden Anlagen

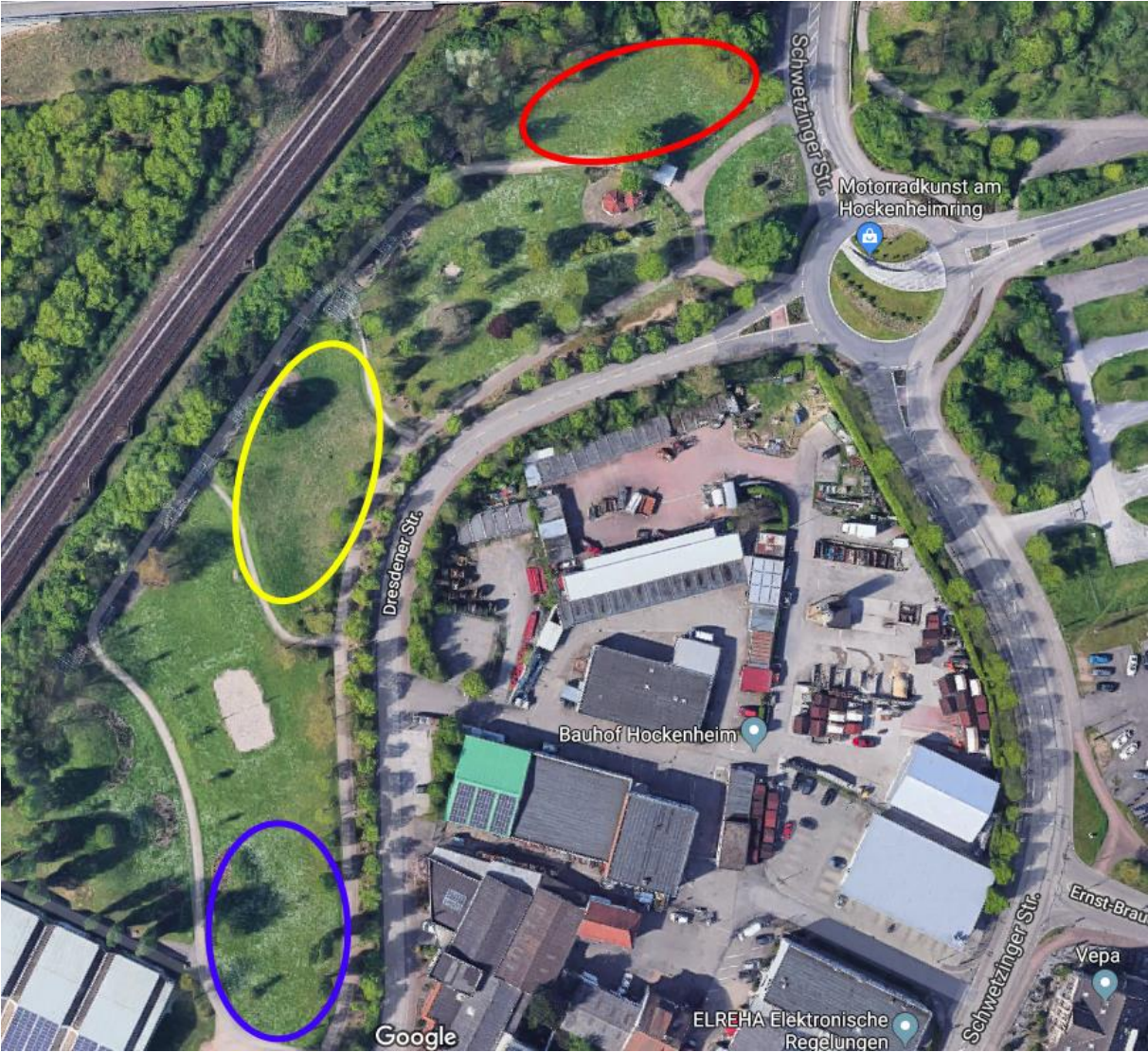


Kein amtlicher Lageplan

Standortvariante im Oberbruch neben dem Aquadrom



Standortvorschläge des Jugendgemeinderates für eine Skateranlage im Gartenschauпарк



Der Jugendgemeinderat bevorzugt die nördlichste Variante (rot eingerahmt).